

# 800 FV/FVT

Foyer-insert contemporain

POUR CHAUFFER

55m<sup>2</sup> isolation faible

150m<sup>2</sup> isolation performante

Cadres en option



Cadre KARO 100



Cadre KARO 50



Cadre TECH



Cadre BORDURE

NOUVELLE VERSION  
- 2015 -



Cadence avec 800 FV

## ATOUTS

- Une grande vision du feu pour créer une cheminée et profiter pleinement du feu ou équiper une vaste cheminée ouverte.
- Un design soigné qui permet une intégration dans les intérieurs classiques et contemporains
- Une grande vision du feu



800 FV

- DISPONIBLE EN BI-VISION ET TRI-VISION
- DISPONIBLE EN VERSION TURBO



RICHARD  
LE DROFF  
*Le feu a une âme*

[richardledroff.com](http://richardledroff.com)

### CARACTÉRISTIQUES TECHNIQUES

#### INFORMATIONS SUR LE PRODUIT

Type de foyer	L7
Dimensions L x H x P	76 x 65,5 x 47,5 cm
Poids brut	143 kg
Poids net	117,5 kg

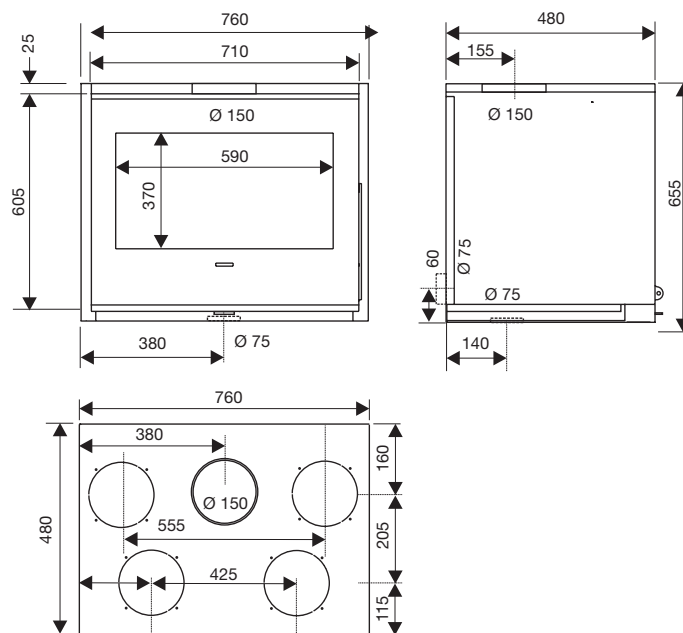
#### PERFORMANCES DU PRODUIT

Puissance nominale	10 kW
Gamme de puissance	7 à 14 kW
Rendement	77%
Emission de CO (13% O <sub>2</sub> )	0,09%
Double combustion	oui
Indice de performances	0,5
Flamme Verte	7*
Appareil compatible BBC / RT 2012	oui

#### CODES PRODUITS

800 FV	191974
800 FV T (turbine de série)	191975

### SCHÉMA TECHNIQUE



### ► ESTHÉTIQUE

- Façade plein verre sérigraphiée
- Plaque d'âtre en fonte avec rampe d'air secondaire
- Sole et grille en fonte

### ► CONFORT D'UTILISATION

- Porte à ouverture latérale
- Commande unique de réglage d'air pour maîtriser la combustion
- Accès direct au cendrier, même l'appareil en fonctionnement
- Système «vitre propre» de dernière génération : une chambre de combustion très chaude qui permet de garder la vitre encore plus propre
- Possibilité d'orienter l'air de convection dans la distribution d'air ou dans la pièce (Installation foyer uniquement)

### ► OPTIONS

- Cadres de finition ou d'habillage : Cadre Bordure, Cadre Tech, Cadres Karo 50 et Karo 100 noir
- 2 buses d'air chaud Ø 125 mm ou 150 mm pour faire de la distribution d'air (installation en foyer uniquement)
- Piètement PS 76
- Turbine : pour 800 FV, montée de série sur 800 FVT. Permet de chauffer rapidement et de façon homogène, la pièce principale (installation insert) et/ou les pièces voisines en raccordant des gaines de distribution d'air chaud (installation en foyer uniquement). La turbine dispose de 2 allures de ventilations pilotée par un thermostat.
- Kit de protection de poutre



Option  
800 FV



richardledroff.com

### CARACTÉRISTIQUES TECHNIQUES

#### INSTALLATION ET DIMENSIONNEMENT

Ø de buse de sortie de fumées	150 mm
Buse de fumées	mâle
Ø de buse d'entrée d'air de combustion	75 mm (dessous ou arrière)
Température moyenne des fumées	325°C
Débit massique des fumées	8,7 g/s
Dépression à la buse pour dimensionnement	12 Pa
Emission de CO2	10,5%

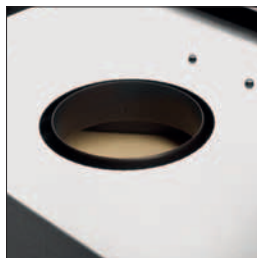
### ZOOMS TECHNIQUES



- Corps de chauffe étanche et raccordable
- Air primaire, secondaire et air de vitre canalisés
- Double combustion sur l'arrière de l'appareil



Carénage complet



Buse de fumée



Buse de raccordement d'air Ø 75 mm



Porte réglable



Défecteur inox doublé vermiculite amovible sans outil

### ► CONFORT D'INSTALLATION ET SÉCURITÉ

- Installation en foyer dans une cheminée neuve ou en insert à intégrer dans une cheminée existante
- Appareil compatible RT 2012 et BBC
- Appareil totalement caréné pour un confort et une sécurité maximum : les parois de la cheminée sont totalement protégées de la chaleur du foyer
- Possibilité de distribution d'air (installation foyer, cheminée neuve uniquement). Dessus pré-percé pour 4 buses de distribution d'air chaud
- Buse de fumées Ø 150 mm démontable de l'intérieur pour une installation facilitée en insert au plus juste
- Appareil étanche insensible au sur tirage : Tout l'air de combustion provient du raccordement sur l'air extérieur; pas de gêne pour le consommateur liée à une entrée d'air frais de renouvellement (obligatoire si l'air de vitre n'est pas raccordée)