

700 FV/FV T

Foyer-insert contemporain

POUR CHAUFFER

45m² isolation faible

120m² isolation performante

NOUVELLE VERSION
- 2015 -

Cadres en option



Cadre KARO 100



Cadre KARO 50



Cadre TECH



Cadre BORDURE



Exemple d'installation du 700 FV dans une cheminée existante

ATOUTS

- Un foyer-insert compact pour équiper une cheminée ouverte. Il convient également en foyer pour une création de cheminée neuve.
- Un design soigné qui permet une intégration dans les intérieurs classiques et contemporains
- Une vision du feu classique



700 FV

- DISPONIBLE EN BI-VISION ET TRI-VISION
- DISPONIBLE EN VERSION TURBO



**RICHARD
LE DROFF**
Le feu a une âme

richardledroff.com

CARACTÉRISTIQUES TECHNIQUES

INFORMATIONS SUR LE PRODUIT

Type de foyer	L6
Dimensions L x H x P	67 x 55 x 47,5 cm
Poids brut	118,5 kg
Poids net	95,5 kg

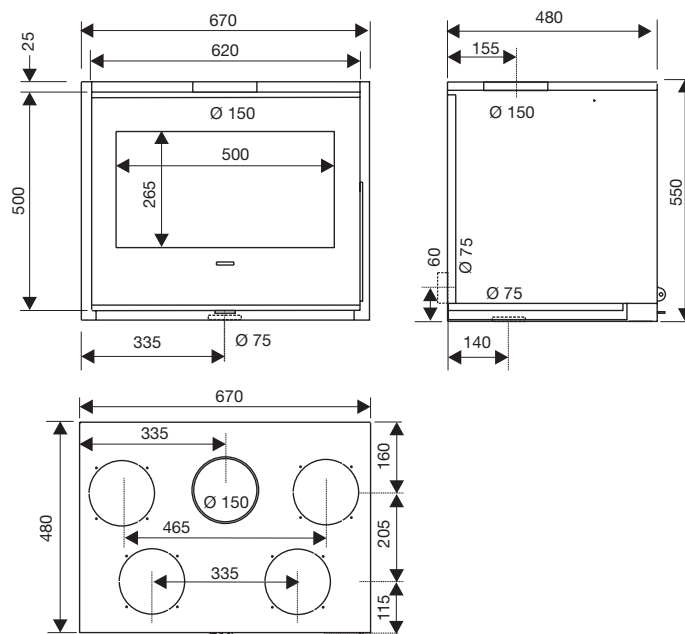
PERFORMANCES DU PRODUIT

Puissance nominale	8 kW
Gamme de puissance	5 à 14 kW
Rendement	80%
Emission de CO (13% O ₂)	0,09%
Double combustion	oui
Indice de performances	0,5
Flamme Verte	7*
Appareil compatible BBC / RT 2012	oui

CODES PRODUITS

700 FV	191972
700 FV T (turbine de série)	191973

SCHÉMA TECHNIQUE



► ESTHÉTIQUE

- Façade plein verre sérigraphiée
- Plaque d'âtre en fonte avec rampe d'air secondaire
- Sole et grille en fonte

► CONFORT D'UTILISATION

- Porte à ouverture latérale
- Commande unique de réglage d'air pour maîtriser la combustion
- Accès direct au cendrier, même l'appareil en fonctionnement
- Système «vitre propre» de dernière génération : une chambre de combustion très chaude qui permet de garder la vitre encore plus propre
- Possibilité d'orienter l'air de convection dans la distribution d'air ou dans la pièce (installation, foyer uniquement)

► OPTIONS

- Cadres de finition ou d'habillage : Cadre Bordure, Cadre Tech, Cadres Karo 50 et Karo 100 noir
- 2 buses d'air chaud \varnothing 125 mm ou 150 mm pour faire de la distribution d'air (installation en foyer uniquement)
- Piètement PS 67
- Turbine : pour 700 FV, montée de série sur 700 FVT. Permet de chauffer rapidement et de façon homogène, la pièce principale (installation insert) et/ou les pièces voisines en raccordant des gaines de distribution d'air chaud (installation en foyer uniquement). La turbine dispose de 2 allures de ventilations pilotée par un thermostat.
- Kit de protection de poutre



Option
700 FV



richardledroff.com

CARACTÉRISTIQUES TECHNIQUES

INSTALLATION ET DIMENSIONNEMENT

Ø de buse de sortie de fumées	150 mm
Buse de fumées	mâle
Ø de buse d'entrée d'air de combustion	75 mm (dessous ou arrière)
Température moyenne des fumées	250°C
Débit massique des fumées	6,5 g/s
Dépression à la buse pour dimensionnement	12 Pa
Emission de CO2	11%

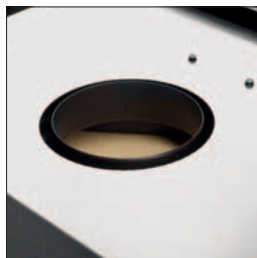
ZOOMS TECHNIQUES



- Corps de chauffe étanche et raccordable
- Air primaire, secondaire et air de vitre canalisés
- Double combustion sur l'arrière de l'appareil



Carénage complet



Buse de fumée



Buse de raccordement
d'air Ø 75 mm



Porte réglable



Défecteur inox doublé
vermiculite amovible
sans outil

► CONFORT D'INSTALLATION ET SÉCURITÉ

- Installation en foyer dans une cheminée neuve ou en insert à intégrer dans une cheminée existante
- Appareil compatible RT 2012 et BBC
- Appareil totalement caréné pour un confort et une sécurité maximum : les parois de la cheminée sont totalement protégées de la chaleur du foyer
- Possibilité de distribution d'air (installation foyer, cheminée neuve uniquement). Dessus pré-percé pour 4 buses de distribution d'air chaud
- Buse de fumées Ø 150 mm démontable de l'intérieur pour une installation facilitée en insert au plus juste
- Appareil étanche insensible au sur tirage : Tout l'air de combustion provient du raccordement sur l'air extérieur: pas de gêne pour le consommateur liée à une entrée d'air frais de renouvellement (obligatoire si l'air de vitre n'est pas raccordée)