

# 5802 ELB A

Foyer classique

POUR CHAUFFER

60m<sup>2</sup> isolation faible

165m<sup>2</sup> isolation performante



Plaque d'âtre



Plaque d'âtre en fonte décor contemporain

5802 ELB A

# FINITIONS



RICHARD  
LE DROFF  
*Le feu a une âme*

[richardledroff.com](http://richardledroff.com)

### CARACTÉRISTIQUES TECHNIQUES

#### INFORMATIONS SUR LE PRODUIT

Type de foyer	GP
Dimensions L x H x P	97 x 186,8/1928,8 x 61,7 cm
Poids brut	235 kg
Poids net	211 kg

#### PERFORMANCES DU PRODUIT

Puissance nominale	11 kW
Gamme de puissance	7 à 14 kW
Rendement	75%
Emission de CO (13% O <sub>2</sub> )	0,13%
Double combustion	oui
Indice de performances	0,6
Flamme Verte	5*
Appareil compatible BBC / RT 2012	non

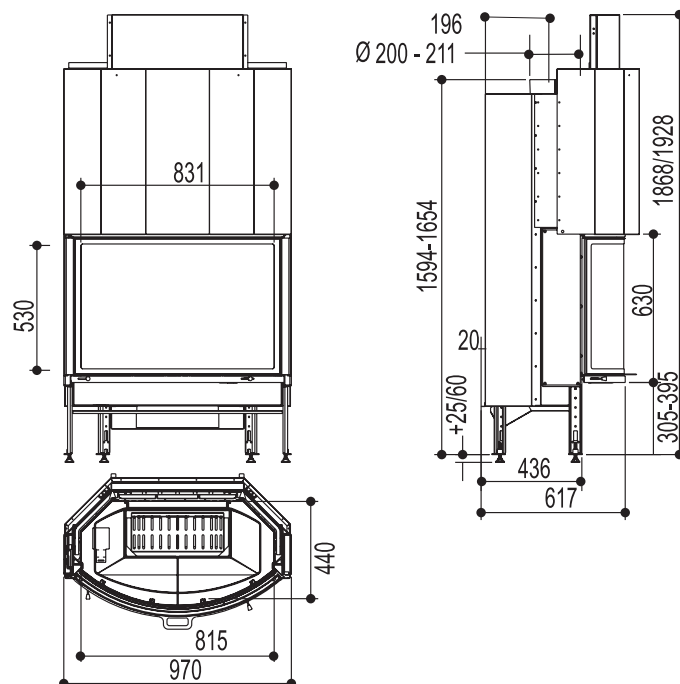
#### INSTALLATION ET DIMENSIONNEMENT

Ø de buse de sortie de fumées	200 mm
Buse de fumées	femelle
Ø de buse d'entrée d'air de combustion	125 mm
Température moyenne des fumées	298°C
Débit massique des fumées	9,6 g/s
Dépression à la buse pour dimensionnement	12 Pa
Emission de CO <sub>2</sub>	11,1

#### CODE PRODUIT

5802 ELB A	191496
------------	--------

### SCHÉMA TECHNIQUE



### ► ESTHÉTIQUE

- Porte avec cadre en bronze
- Intérieur fonte
- Foyer de 97 cm de large
- Hauteur de vitre 53 cm

### ► CONFORT D'UTILISATION

- Appareil pouvant fonctionner porte relevée pour profiter des flammes
- Relevage facile à une main (guidage roulements)
- Ouverture latérale pour le nettoyage de la vitre
- Clapet By Pass : lorsqu'il est fermé, le clapet by-pass permet la récupération de la chaleur des fumées au travers d'un bloc échangeur. Lorsqu'il est ouvert, au moment du chargement par exemple, celui-ci contribue à l'évacuation directe des fumées dans le conduit
- Grand cendrier
- Système «vitre propre» qui atténue la fréquence de nettoyage de la vitre
- Grand cendrier (accessible sous la grille en fonte) limitant la fréquence de nettoyage
- Rampe d'air secondaire pour une double combustion et des performances optimum

### ► CONFORT D'INSTALLATION ET SÉCURITÉ

- Appareils totalement carénés pour un confort et une sécurité maximum : les parois de la cheminée sont totalement protégées de la chaleur du foyer qui est concentrée vers les bouches de sortie d'air pour une efficacité maximum
- Rampe d'air secondaire pour une double combustion et des performances optimum
- Piètement intégré
- Patins de mise à niveau fournis

### ► OPTIONS

- Kit bi-turbo KTE 152
- Turbine KT 1455 + adaptateur KRT 260 A
- Buses d'air chaud Ø 150 mm

