

# 4501 ELB S

Foyer classique

POUR CHAUFFER

60m<sup>2</sup> isolation faible

165m<sup>2</sup> isolation performante



Plaque d'âtre



Plaque d'âtre en fonte décor style

4501 ELB S

# FINITIONS



**RICHARD  
LE DROFF**  
*Le feu a une âme*

[richardledroff.com](http://richardledroff.com)

### CARACTÉRISTIQUES TECHNIQUES

#### INFORMATIONS SUR LE PRODUIT

|                      |                      |
|----------------------|----------------------|
| Type de foyer        | IP                   |
| Dimensions L x H x P | 80 x 153,4 x 52,5 cm |
| Poids brut           | 212 kg               |
| Poids net            | 180 kg               |

#### PERFORMANCES DU PRODUIT

|                                      |           |
|--------------------------------------|-----------|
| Puissance nominale                   | 11 kW     |
| Gamme de puissance                   | 7 à 14 kW |
| Rendement                            | 74,3%     |
| Emission de CO (13% O <sub>2</sub> ) | 0,12%     |
| Double combustion                    | non       |
| Indice de performances               | 0,9       |
| Flamme Verte                         | 5*        |
| Appareil compatible BBC / RT 2012    | non       |

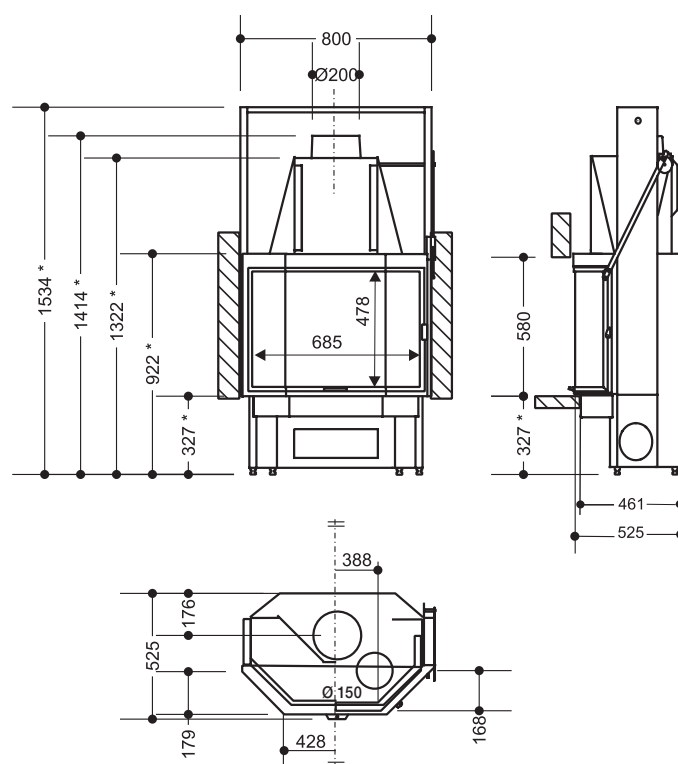
#### INSTALLATION ET DIMENSIONNEMENT

|   |        |
|---|--------|
| Ø de buse de sortie de fumées             | 200 mm |
| Buse de fumées                            | mâle   |
| Ø de buse d'entrée d'air de combustion    | -      |
| Température moyenne des fumées            | 230°C  |
| Débit massique des fumées                 | 12 g/s |
| Dépression à la buse pour dimensionnement | 12 Pa  |
| Emission de CO <sub>2</sub>               | 7,11%  |

#### CODE PRODUIT

|            |        |
|------------|--------|
| 4501 ELB S | 191687 |
|------------|--------|

### SCHÉMA TECHNIQUE



### ► ESTHÉTIQUE

- Porte avec cadre en bronze
- Intérieur fonte
- Foyer de 80 cm de large
- Hauteur de vitre 48 cm

### ► CONFORT D'UTILISATION

- Appareil pouvant fonctionner porte relevée pour profiter des flammes
- Relevage facile à une main (guidage roulements)
- Ouverture latérale pour le nettoyage de la vitre
- Clapet de buse facilitant l'évacuation des fumées lors du rechargement ou en cas d'utilisation en foyer ouvert
- Grand cendrier
- Système «vitre propre» qui atténue la fréquence de nettoyage de votre vitre
- Grand cendrier (accessible sous la grille en fonte) limitant la fréquence de nettoyage

### ► CONFORT D'INSTALLATION ET SÉCURITÉ

- Appareils totalement carénés pour un confort et une sécurité maximum : les parois de la cheminée sont totalement protégées de la chaleur du foyer qui est concentrée vers les bouches de sortie d'air pour une efficacité maximum
- Piètement intégré
- Vérins de réglage fournis

### ► OPTIONS

- Kit bi turbo KTE 152
- Turbine KT1455 + adaptateur KRT 260 A
- 2 buses d'air d'air chaud Ø 125 mm

