

1000 HORIZON FV

Foyer-insert contemporain

POUR CHAUFFER

55m² isolation faible

150m² isolation performante

Cadres en option



Cadre KARO 100



Cadre KARO 50



Cadre TECH



Cadre BORDURE

NOUVEAUTÉ
- 2015 -

Existe aussi en
version poêle :
INFINITY 1000



ATOUTS

- Un foyer-insert qui répond à tous les projets de remplacement de foyer, d'équipement de cheminée ouverte et de création de cheminée neuve
- Une vision du feu panoramique pour une flambée grand format



1000 HORIZON FV



**RICHARD
LE DROFF**
Le feu a une âme

richardledroff.com

CARACTÉRISTIQUES TECHNIQUES

INFORMATIONS SUR LE PRODUIT

Type de foyer	L10
Dimensions L x H x P	100 x 55 x 49 cm
Poids brut	208 kg
Poids net	180 kg

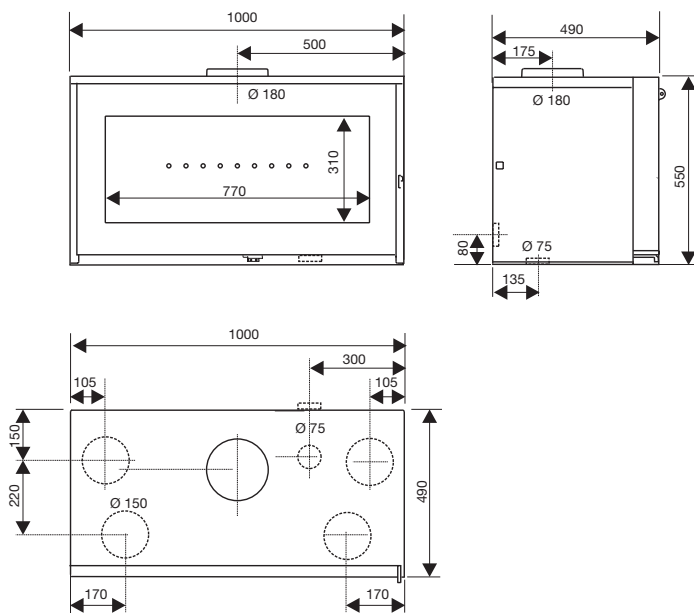
PERFORMANCES DU PRODUIT

Puissance nominale	10 kW
Gamme de puissance	7 à 14 kW
Rendement	80%
Emission de CO (13% O ₂)	0,10%
Double combustion	oui
Indice de performances	0,5
Flamme Verte	7*
Appareil compatible BBC / RT 2012	oui

CODE PRODUIT

1000 Horizon FV	191978
-----------------	--------

SCHÉMA TECHNIQUE



► ESTHÉTIQUE

- Façade plein verre sérigraphiée
- Plaque d'âtre en réfractaire avec rampe d'air secondaire
- Intérieur réfractaire

► CONFORT D'UTILISATION

- Porte à ouverture latérale
- Commande unique de réglage d'air pour maîtriser la combustion
- Accès direct au cendrier, même l'appareil en fonctionnement
- Système «vitre propre» de dernière génération : une chambre de combustion très chaude qui permet de garder la vitre encore plus propre

► OPTIONS

- Carénage complet pour une sécurité d'installation optimum :
 - Sortie d'air chaud en façade pour pose en cheminée ouverte (insert)
 - Dessus pré-percé pour sortie d'air canalisable en cheminée neuve.
 - Possibilité d'orienter l'air de convection dans la distribution d'air ou dans la pièce.
- 2 buses d'air chaud Ø 125 mm ou 150 mm pour faire de la distribution d'air (installation en foyer uniquement)
- Piètement PS 10000
- Kit turbine 1000 : Bloc de 2 turbines à fixer sous le foyer 240 m³/h
- Cadres de finition ou d'habillage compatible avec ou sans option de carénage :
 - Cadre Bordure, Cadre Tech, Cadres KARO 50 et KARO 100 noir
 - La façade des cadres Karo et Tech est alignée avec la façade verre de l'insert
- Kit de protection de poutre

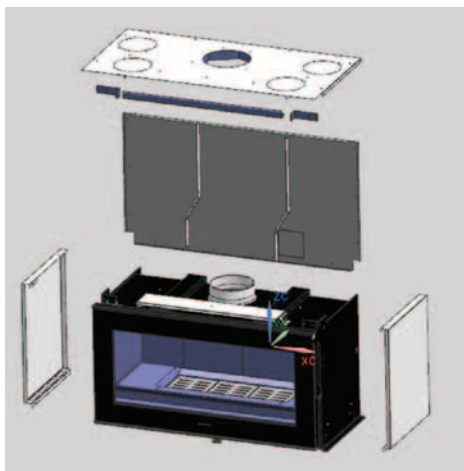


CARACTÉRISTIQUES TECHNIQUES

INSTALLATION ET DIMENSIONNEMENT

Ø de buse de sortie de fumées	180 mm
Buse de fumées	mâle
Ø de buse d'entrée d'air de combustion	75 mm (dessous ou arrière)
Température moyenne des fumées	269°C
Débit massique des fumées	8,4 g/s
Dépression à la buse pour dimensionnement	12 Pa
Emission de CO2	10%

ZOOMS TECHNIQUES



Option carénage



Option cadre KARO aligné avec la façade de l'appareil

► CONFORT D'INSTALLATION ET SÉCURITÉ

- Installation en foyer dans une cheminée neuve ou en insert à intégrer dans une cheminée existante
- Appareil compatible RT 2012 et BBC
- Appareil sans carénage de protection pour mieux s'adapter aux installations et à l'utilisation des clients
- Buse de fumées Ø 180 mm démontable de l'intérieur pour une installation facilitée en insert au plus juste
- Appareil étanche insensible au sur tirage

Tout l'air de combustion provient du raccordement sur l'air extérieur: pas de gêne pour le consommateur lié à une entrée d'air frais de renouvellement (obligatoire si l'air de vitre n'est pas raccordée)